

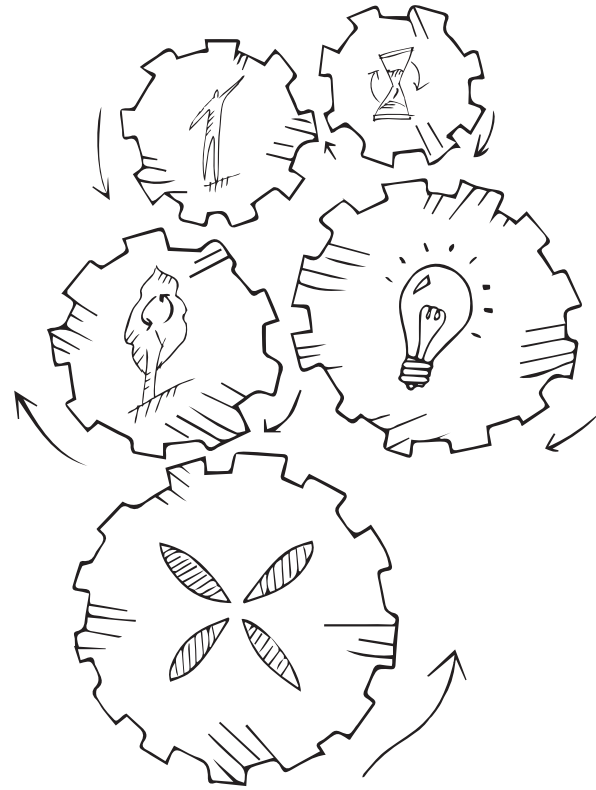
# DOMUS ANTHOLOGY

The inspiring interior and kitchen design collection



MANIFESTO .....	05
INTRODUCTION .....	07
TAO ZHU YIN YUAN .....	08
CASA RJ .....	21
PILOTIPARADISE .....	33
OPERA SUITE .....	45
HIGGO ROAD RESIDENCE .....	57
RESIDENCIA DO CARMO .....	69
RUSHI KONDA .....	81

BOSCO VERTICALE .....	93
CASA IBSEN .....	105
PALAZZO CARMi .....	117
LIMA HOUSE .....	129
CHERRY ORCHARD .....	141
CCC .....	153
WALTZ OF LIFE .....	165
ALFONSO XII APARTMENT .....	177
FORET BOGOTÁ .....	187



‘

We put people and their **well-being** at the centre of what we do, stimulating their senses to bring about joy in everyday activities.

We design kitchens made to last generations, kitchens that are **timeless** and impervious to trends.

We transform cooking into an extraordinary experience through the constant **innovation** of forms and materials.

We use our planet's resources in a responsible way, focusing on **sustainability** and respecting nature.

---

*Mettiamo al centro l'uomo e il suo **benessere**, stimolando i suoi sensi in un'esperienza di piacere quotidiano.*

*Disegniamo cucine fatte per durare generazioni, impermeabili alle tendenze, **senza tempo**.*

*Rendiamo la cucina un'esperienza straordinaria attraverso la costante **innovazione** di forme e materiali.*

*Utilizziamo le risorse del pianeta in modo consapevole, mettendo in primo piano la **sostenibilità** e il rispetto per la natura.*

’

The design of a kitchen arises from the interaction of various creative phases: that of the designer, that of the planner, and that of the customer.

Valcucine has sought to solve the problem of “closed systems” and provide architects and interior designers with the opportunity to work across different kitchen collections, with great freedom and intelligently satisfy the diverse needs of clients with creativity and respect.

“I love nature, which is the master of diversity and is the primary source of inspiration for me. Thus, it is possible, through the harmony of diversity, to blend different features such as preciousness and essentiality, craftsmanship and high-tech, local and international.”  
- Gabriele Centazzo

This gives rise to a comprehensive design system where it is possible to combine different collections and aesthetics within the same project, different materials, opening and closing systems, minimal or bulky thicknesses, distinct ergonomic solutions and special elements.

With “Domus Anthology”, we wanted to compile a selection of instances of this design philosophy applied to exceptional projects. A collection of realizations in which architects and interior designers have best interpreted the values, characteristics, and design flexibility of Valcucine, while simultaneously meeting the client's needs in harmony with the “spirit of the place”, which encompasses the sociocultural, architectural, and habits peculiarities that characterize a home, an environment, a city.

*Il progetto di una cucina nasce dall'interazione di diverse fasi creative: quella del designer, quella del progettista e quella del cliente.*

*Abbiamo cercato di risolvere il problema dei “modelli chiusi” e di dare la possibilità ad architetti ed interior designers di lavorare trasversalmente con grande libertà, e soddisfare i diversi bisogni dei clienti con intelligenza, creatività e rispetto.*

*“Amo la natura, che è maestra di diversità e che per me è la principale fonte di ispirazione. È possibile così, proprio attraverso l'armonia della diversità, far convivere caratteristiche differenti come la preziosità e l'essenzialità, l'artigianalità e l'high-tech, il locale e l'internazionale.”  
- Gabriele Centazzo*

*Nasce così un grande sistema progettuale dove è possibile mescolare all'interno dello stesso progetto differenti collezioni ed estetiche, diversi materiali, sistemi di apertura e chiusura, spessori minimi o voluminosi, distinte soluzioni ergonomiche ed elementi speciali.*

*Con “Domus Anthology” abbiamo voluto raccogliere una selezione di testimonianze di questa filosofia progettuale applicata ad eccezionali progetti. Una collezione di realizzazioni nelle quali architetti e progettisti di interni hanno saputo interpretare al meglio i valori, le nostre caratteristiche, la flessibilità progettuale ed allo stesso tempo le esigenze del cliente nel rispetto dello “spirito del luogo” cioè l'insieme delle peculiarità socioculturali, architettoniche, di linguaggio, di abitudini che caratterizzano una casa, un ambiente, una città.*



## Tao Zhu Yin Yuan

### Elegance and technology

The Tao Zhu Yin Yuan residential tower, designed by Paris-based architect Vincent Callebaut, contains a perfect correlation project between science and elegance. His vision was ambitious: create an energy-saving-carbon-absorbing civilization to fight global warming. The architect was inspired by the double helix structure of DNA, a symbol of harmony and the source of life: the building absorbs carbon thanks to the union of nature and technology to reduce the increase in global temperature.

#### ***Eleganza e tecnologia***

*La torre residenziale Tao Zhu Yin Yuan rappresenta un progetto di integrazione fra scienza ed eleganza, dove l'architetto parigino Vincent Callebaut ha voluto creare più di un grattacielo: la sua visione è stata ambiziosa e ha puntato alla creazione di una civiltà a risparmio energetico e ad assorbimento di carbonio contro il riscaldamento globale. L'architetto si è ispirato alla struttura a doppia elica del DNA, simbolo di armonia e fonte di vita: l'edificio assorbe carbonio grazie all'unione di natura e tecnologia per ridurre l'aumento della temperatura globale.*



Location Taipei, Taiwan  
Architect Vincent Callebaut  
Designer Audi International Interior Design  
Dealer Hua Pin International  
Exterior photo credits Vincent Callebaut Interiors  
Interior photo credits Lee Kuo-Min (James Tu Interiors)  
Product Genius Loci + Air Logica by Gabriele Centazzo





MTOA  
Precious Metal  
Distressed Brass  
*Metallo Prezioso  
Ottone Anticato*

PTPC  
Sandstone  
Brushed blade-cut  
Cardoso Stone  
*Arenarie  
Pietra del Cardoso  
Taglio a limaia spazzolato*

VLNC  
Glass Vitrum  
Warm Black  
*Vitrum Lucido  
Nero Caldo*

As a worldwide urban landmark, the interior design of Tao Zhu Yin Yuan was sculptured by Taiwan-based AUDI INTERNATIONAL INTERIOR DESIGN. The heading architect, James Tu, has been thinking that what kind of design could match the advancing principle of futuristic architecture. The main flow connecting the public and private areas serves as both a hallway and a social hall, where movable furniture occupies the space.

*Punto di riferimento riconosciuto a livello mondiale, il design degli interni di Tao Zhu Yin Yuan è stato realizzato dallo studio AUDI INTERNATIONAL INTERIOR DESIGN di Taiwan. L'architetto, James Tu, ha riflettuto su quale tipo di design potesse allinearsi ai principi progressisti dell'architettura futuristica. Il suo obiettivo è stato quello di presentare un design distintivo, caldo e armonioso, incorporando materiali pregiati e decorazioni preziose.*







The kitchen was designed by our Taiwanese partner Hua Pin International. The Genius Loci with its clean lines, timeless aesthetic and hand-crafted workmanship was the owner's first choice to reflect the sophistication and refinement of the home's existing interior, whilst serving as centre stage for the home. The elegance of the entire flat is encapsulated in this island composition by the choice of the Distressed Copper metal finishes and the choice of the Genius Loci top in Cardoso natural stone. Without compromising the elegance, kitchen technology and functionality stand out in our special element Air Logica.

*La cucina è stata progettata da Hua Pin International, nostro partner taiwanese. Genius Loci con le sue linee pure, l'estetica senza tempo e l'artigianalità materica, è ciò che rispecchia al meglio la ricerca di raffinatezza e spettacolo. La composizione ad isola racchiude l'eleganza grazie alle sue forme lineari e alla scelta delle finiture metalliche in Ottone Anticato e il piano in Pietra Naturale del Cardoso. Grazie a Air Logica, la cucina è dotata di eleganza, tecnologia e funzionalità.*



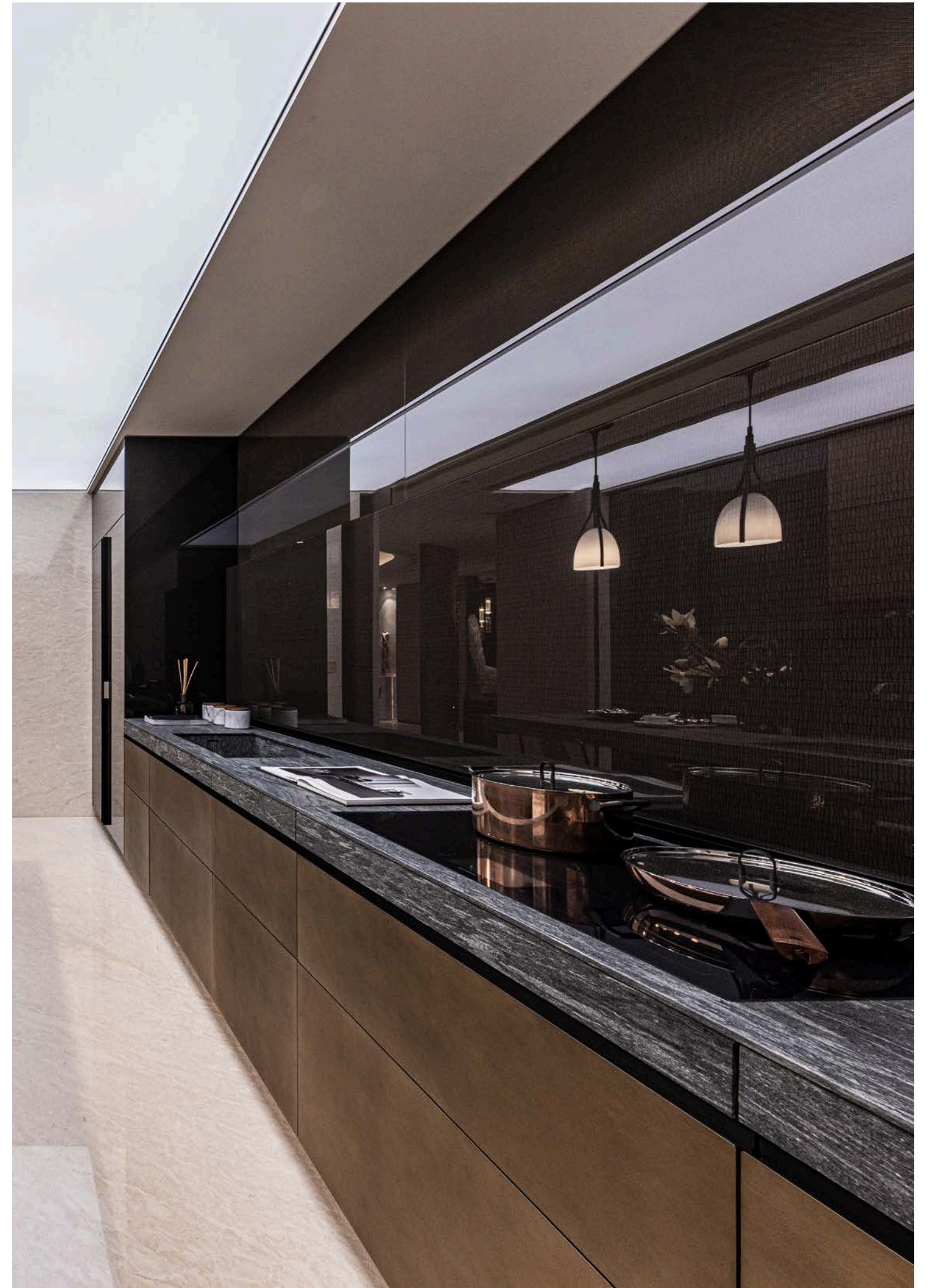
,

*I want to present a design, which is unparalleled, viable, warm and breathing, in addition to exorbitant materials and magnificent decoration.*

*Voglio presentare un design che sia impareggiabile, accessibile, caldo e traspirante, oltre a materiali lussuosi e decorazioni magnifiche.*

‘

*James Tu*





## Casa RJ

### An immersive atmosphere of classicism

Tradition and modernity meet perfectly in this renovation project of a historic villa in Mantua, Italy. The project planned by the studio Archiplan and Area In deals with the theme related to luxury housing and design, affirming its condition of belonging to this sphere through the research for a spirituality of spaces that is expressed in the study of details and the sensuality of the materials used.

#### ***Un'immersiva atmosfera di classicismo***

*Tradizione e modernità si incontrano perfettamente nel progetto di ristrutturazione di questa villa cinquecentesca localizzata nel centro storico di Mantova. Lo studio Archiplan e Area In affrontano il tema legato all'abitazione e al design di lusso affermando la loro appartenenza a questo ambito per mezzo di una costante ricerca di sacralità negli spazi tramite lo studio dei dettagli e nelle forme e texture dei materiali utilizzati.*



Location Mantua, Italy  
Architect Archiplan Studio  
Dealer Area In  
Interior photo credit Davide Galli  
Product Artematica + New Logica by Gabriele Centazzo

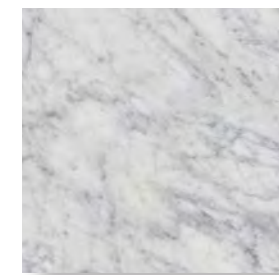




VLBN  
Glass Vitrum  
Cloud White  
*Vitrum Lucido  
Bianco Nuvola*



PTCR  
Marble  
Carrara Marble  
*Marmo  
Marmo di Carrara*





The search for tradition and modernity can also be found in the choice of our Artematica kitchen in Glossy Cloud-White Vitrum. The whole is enriched by the Carrara Marble island, reinforcing the idea of tradition and historicity.

*La ricerca di tradizione e modernità si ritrova anche nella scelta della nostra cucina Artematica in Vitrum Lucido Bianco Nuvola. Il tutto è arricchito dall'isola d'appoggio in Marmo di Carrara, rinforzando l'idea di tradizione e storicità.*

The design proceeds by layering elements without canceling each other out. The spaces keep together the old and the new, in a balance in which the reasons of one do not prevail over the reasons of the other.

The special element, New Logica gives the possibility to respond to all the needs of the owners, creating an extraordinary balance with the kitchen system and the space that accommodates it.

*Il progetto procede per stratificazione di elementi che si sovrappongono senza annullarsi a vicenda. Gli spazi mantengono insieme il vecchio e il nuovo, in un equilibrio nel quale le ragioni dell'uno non prevalgono sulle ragioni dell'altro.*

*L'elemento speciale, New Logica, dà la possibilità di rispondere a tutte le esigenze dei proprietari, creando un equilibrio straordinario con il sistema cucina e lo spazio che la accoglie.*





,

*Attention to detail is a crucial component that demands close examination. Its genuine worth can only be unearthed through meticulous analysis. The entire project seeks the pleasure of detail and pursues the pleasure of the sensuality of matter.*

*Il dettaglio è un elemento importante che richiede di essere osservato da vicino. È possibile scoprire il suo reale valore solo dopo averlo osservato attentamente. Tutto il progetto ricerca il piacere del dettaglio e persegue il piacere della sensualità della materia.*

6

*Archiplan Studio*







## PilotiParadise

Sustainability, classicism and comfort

Architect Tali Laub Richter has designed a six-level urban villa in Tel Aviv. This single-family townhouse located within the White City, a UNESCO World Heritage site renowned for its collection of Bauhaus-inspired buildings, draws inspiration from the iconic elements of the International Style incorporating them with sustainable features and a local contemporary interpretation. Reflecting the distinctive character of the White City, the townhouse showcases clean lines, geometric shapes, and a minimalist aesthetic. By honoring the architectural heritage, infusing it with sustainable features and a thoughtful division of space, this architectural project seeks to create a harmonious and comfortable living environment that seamlessly blends with its urban surroundings.

### **Sostenibilità, classicismo e comfort**

*L'architetto Tali Laub Richter ha progettato una villa urbana di sei livelli a Tel Aviv. Questa casa monofamiliare situata all'interno della White City, un sito del patrimonio mondiale dell'UNESCO famoso per la sua collezione di edifici ispirati al Bauhaus, trae ispirazione dagli elementi iconici dello stile internazionale, incorporandoli con caratteristiche sostenibili e un'interpretazione contemporanea locale. Riflettendo il carattere distintivo della White City, la casa presenta linee pulite, forme geometriche e un'estetica minimalista. Onorando l'eredità architettonica, unendo elementi sostenibili e una divisione oculata degli spazi, questo progetto architettonico cerca di creare un ambiente di vita armonioso e confortevole che si integri perfettamente con il contesto urbano circostante.*



Location Tel Aviv, Israel

Architect Tali Laub Richter

Dealer Klein's

Photo credit Gideon Levin

Product Riciclantica + New Logica by Gabriele Centazzo

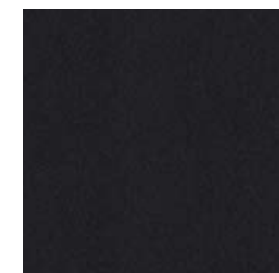




VLBN  
Glass Vitrum  
Cloud White  
*Vitrum Lucido  
Bianco Nuvola*



PTNA  
Granite  
Flamed-brushed  
Absolute Black  
*Granito  
Nero Assoluto  
Fiammato-spazzolato*



VONC  
Matt Vitrum  
Warm Black  
*Vitrum Opaco  
Nero Caldo*







The owners' choice fell on the performance and innovation that distinguish Riciclantica, featuring a New Logica special element, designed to offer maximum functionality and ergonomics in the kitchen. The tilting upper doors and downward sliding doors open and close with just the force of a finger to reveal and conceal, if necessary, all the equipment on the back panel.

*La composizione della cucina Riciclantica è stata scelta per la sua efficienza e innovazione che, caratterizzata dall'elemento speciale New Logica, ha creato un ambiente confortevole e altamente tecnologico grazie all'ergonomia del prodotto. Le sue ante superiori basculanti e quelle scorrevoli inferiori si aprono e chiudono con la sola forza di un dito, per svelare all'occorrenza tutte le attrezzature dello schienale.*



,

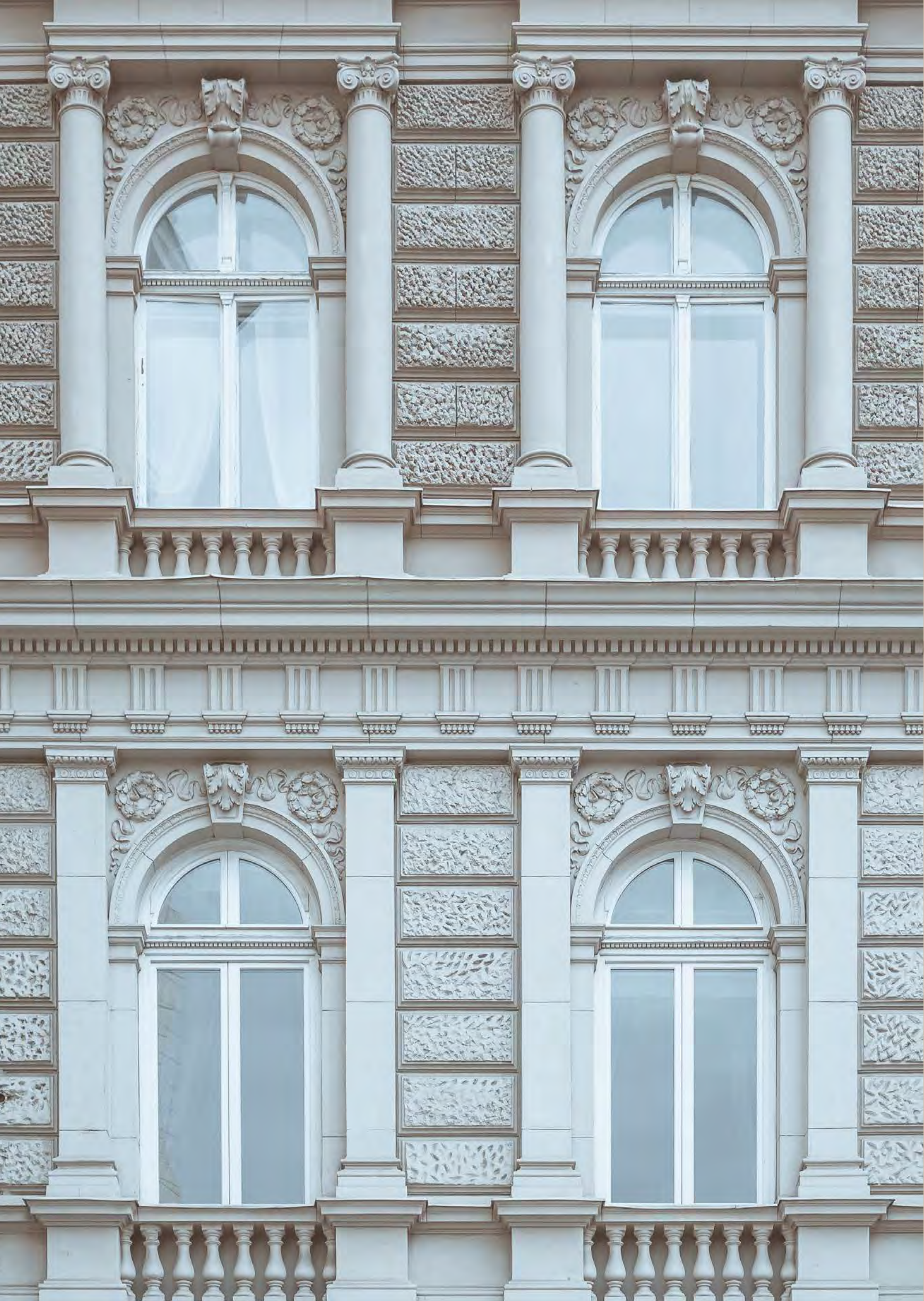
*In this urban townhouse, modernist architecture meets sustainable design principles, resulting in a pioneering dwelling that redefines urban living. Embodying a harmonious fusion of aesthetics, functionality, and environmental responsibility, it stands as an example of how sustainable design can be seamlessly integrated into the fabric of modern cities.*

*In questa residenza, l'architettura modernista incontra i principi di progettazione sostenibile, dando vita a un'abitazione pionieristica che ridefinisce la vita urbana. Incarnando una fusione armoniosa di estetica, funzionalità e responsabilità ambientale, questo progetto rappresenta un esempio di come il design sostenibile possa essere perfettamente integrato nel tessuto delle città moderne.*

‘

Tali Laub Richter





## Opera Suite

A symphony at home

Inside a stunning residential apartment in Budapest, overlooking the Opera House, the elegant environment reflects the intimate and sophisticated atmosphere of the theatre: soft lights, fresh colors, elegant lines, metals and mirrors, everything top quality and without compromise. Thanks to several architectural tricks, the different glimpses of one of the most beautiful works of Hungarian architecture reflect on the furniture and on the showroom anytime of the day. The project is signed by the interior designer Eszter Radnóczy and the Este'r partners studio.

### **Una sinfonia in casa**

*All'interno di un magnifico appartamento residenziale a Budapest con vista sull'Opera House, si riflette l'atmosfera intima e sofisticata del teatro: luci soffuse, colori freschi, linee eleganti, metalli e specchi, tutto di altissima qualità e senza compromessi.*

*Grazie a diverse artificiosità architettoniche, le diverse prospettive su una delle opere architettoniche più belle dell'Ungheria si riflettono sugli arredi e nel salone in qualsiasi momento del giorno. Il progetto è firmato dalla designer di interni Eszter Radnóczy e dallo studio Este'r Partners.*



Location Budapest, Hungary

Interior designer Este'r partners

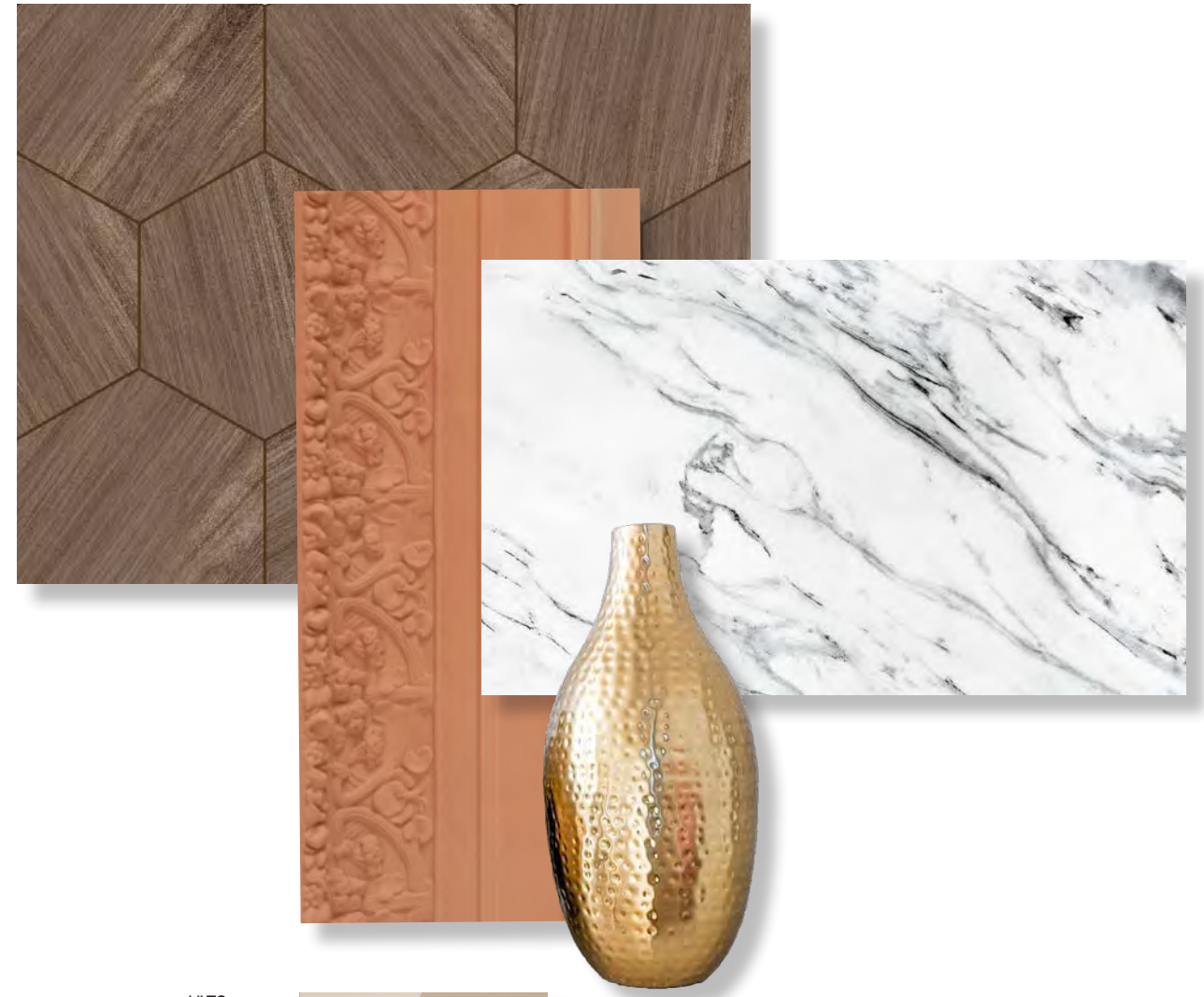
Dealer Estorio

Interior photo credit Norbert Juhasz

Product Artematica + Logica Celata Kitchen D80 by Gabriele Centazzo



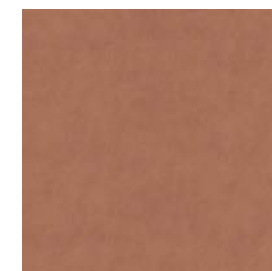




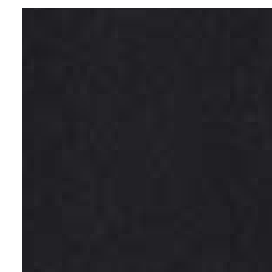
VLTO  
Glass Vitrum  
Turtledove Grey  
*Vitrum Lucido*  
*Tortora*



MTRN  
Precious Metal  
Natural Copper  
*Metallo Pregiato*  
*Rame Naturale*



PTNA  
Granite  
Flamed-brushed  
Absolute Black  
*Granito*  
*Nero Assoluto*  
*Fiammato-spazzolato*





At the centre of the stage, we see Logica Celata, the newest member of the Logica family and the end product of brilliant research into making over space and reinventing ergonomics. The kitchen is equipped with the smart patented V-Motion system that activates various functions with the simple gesture of a hand. Without touching anything, the door swings upwards revealing the whole working area: everything is ready to be used in the most efficient and practical way possible. In the end, the door closes, flush with base units, hiding everything visible and bringing it all back to order in a second. Thanks to Logica Celata V-Motion functionality meets beauty and the kitchen turns into a striking setting.

*Al centro della scena, Logica Celata, frutto di un'ingegnosa ricerca volta a ripensare lo spazio e reinventare l'ergonomia. La cucina è dotata del sistema intelligente brevettato V-Motion, che permette di attivare diverse funzioni attraverso i semplici gesti della mano. Senza toccare nulla, l'anta si muove verso l'alto svelando l'intera zona di lavoro: tutto è pronto per essere utilizzato nel modo più efficace e pratico possibile. Al termine, l'anta si chiude a filo con le basi, nascondendo ogni cosa alla vista e riportando l'ordine in un attimo. Con Logica Celata V-Motion la funzionalità incontra la bellezza e la cucina diventa una suggestiva scenografia.*



Among our unique proposals, we find Genius Loci island that, just like the ancient secrétaire, keeps a secret, intimate place inside its drawer. The island is enriched by the equipped bridging frame: designed to separate spaces without enclosing them, this element lets people on both sides of the bridging frame interact while creating a refined interplay of volumes consisting of the solid presence of the base units contrasting with the aesthetically light appeal of the structure.

*Tra le nostre proposte distintive troviamo anche l'isola Genius Loci che, come gli antichi secrétaire, ha nel cassetto uno spazio segreto, intimo, complice. L'isola è arricchita dal Ponte Attrezzato; pensato per dividere l'ambiente senza chiuderlo: questo elemento permette l'interazione fra le due aree del ponte, creando un raffinato equilibrio di volumi fra la solidità della base e la leggerezza estetica della struttura.*





## Higgo Road Residence

The nature is life

In South Africa, our partner Valcucine Cape Town | The Excellence Group, collaborated with Malan Vorster Architecture Interior Design, a Cape Town-based architecture practice with a strong focus on design. This home embraces the beautiful natural landscape provided by the slopes of Table Mountain, Lion's Head and Signal Hill. Situated in the centre of the City Bowl's curvature, the building's site offers expansive views of the city and the surrounding metropolitan area. The building is defined by its relationship to the landscape; in some instances revealing glimpses of the natural setting while in others blurring the definition of interior and exterior spaces by opening up the interior spaces completely to the surroundings.

### **La natura è vita**

*In Sud Africa, il nostro partner Valcucine Cape Town, ha collaborato con lo studio di architettura Malan Vorster Architecture Interior Design. Questa casa abbraccia la bellissima scenografia naturale offerta dalle pendici del Table Mountain, del Lion's Head e del Signal Hill. Situata nel centro della curvatura della City Bowl, il sito offre ampie vedute sulla città e sull'area metropolitana circostante. L'edificio è definito dalla sua relazione con il paesaggio; in alcuni casi svela scorci dell'ambientazione naturale, mentre in altri confonde la distinzione tra spazi interni ed esterni aprendo completamente gli spazi interni all'ambiente circostante.*



Location Cape Town, South Africa

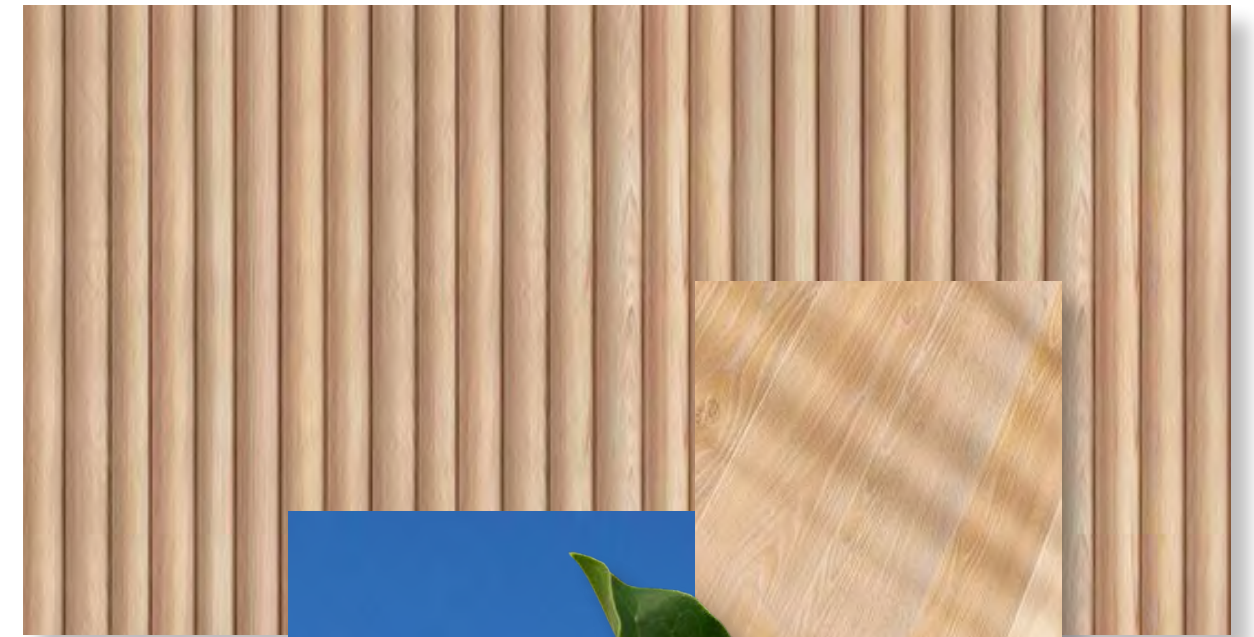
Architect Malan Vorster Architecture Interior Design

Dealer Valcucine Cape Town | The Excellence Group

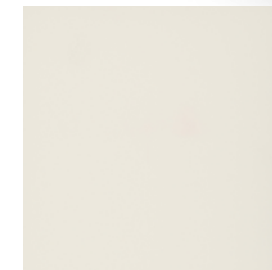
Photo credit Adam Letch

Product Genius Loci by Gabriele Centazzo

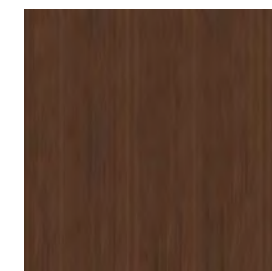




VOBP  
Matt Vitrum  
Pure White  
*Vitrum Opaco  
Bianco Puro*



IMNO  
Tactile Wood  
Tactile Walnut  
*Legno Tattile  
Noce Tattile*



PTPC  
Sandstone  
Brushed blade-cut  
Cardoso Stone  
*Arenarie  
Pietra del Cardoso  
Taglio a limaia spazzolato*





A double volume kitchen space at the mountain side of the house enables interaction between the more private spaces and the living area below. Genius Loci with its clean lines, timeless aesthetic and hand-crafted workmanship was first choice to reflect the sophistication and refinement of the home and the surrounding context's existing interior.

*Lo spazio cucina, rivolto verso la montagna, consente l'interazione tra gli ambienti più privati e la zona giorno sottostante. Genius Loci, con le sue linee pulite, l'estetica senza tempo e la lavorazione artigianale, è stata scelta per riflettere la raffinatezza e ricercatezza degli interni della casa e del contesto circostante.*







,

*The relationship of the house to both its immediate and macro-scale landscapes is further given emphasis by placing the pool and undercover entertainment areas at the “back” or mountainside of the building.*

*La relazione della casa con l'ambiente circostante è ancora più evidenziata grazie alla posizione della piscina e delle aree di intrattenimento coperte sul “retro” della casa, con vista sulle montagne.*

‘

*Peter Urry, Pieter Malan, Jan-Heyn Vorster*





## Residencia Do Carmo

### Residence in a golf club

In Araçoiaba da Serra, in the state of Sao Paulo in Brazil, there is a private home located in the prestigious “Lago Azul Residencial e Golf Club” residential complex designed by the F:POLES architecture studio in collaboration with our partner, Valcucine Brasil | Habitat Naturale. Its construction's main premises were to provide the residents with wide living spaces and constant contact with the beautiful view there. Thus, the implementation of the house was designed in a way that prioritizes the landscape of the back of the lot, but also creates a visual barrier regarding the street, in order to provide privacy in daily use.

#### **Residenza in un golf club**

*Ad Araçoiaba da Serra, nello stato di San Paolo in Brasile, sorge un'abitazione privata situata nel prestigioso complesso residenziale “Lago Azul Residencial e Golf Club” progettato dallo studio di architettura F:POLES in collaborazione con il nostro partner Valcucine Brasil | Habitat Naturale. Le principali premesse della sua costruzione erano quelle di fornire agli abitanti ampi spazi abitativi e un contatto costante con la bellissima vista circostante. Pertanto, l'implementazione della casa è stata progettata in modo da dare priorità al paesaggio sul retro del terreno, ma allo stesso tempo creare una barriera visiva rispetto alla strada, al fine di garantire la privacy nell'uso quotidiano.*



Location San Paolo, Brasil

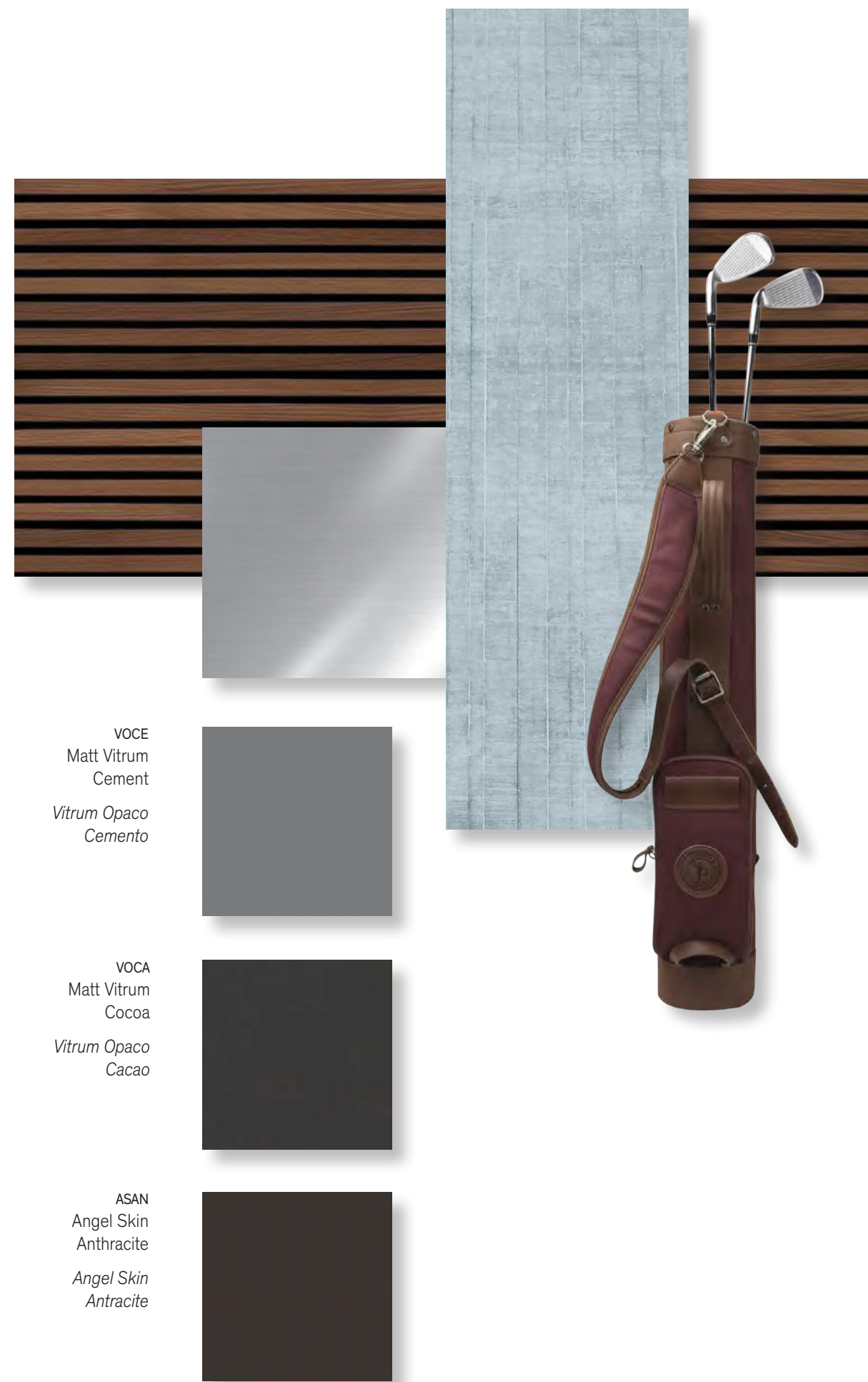
Architect F:POLES

Dealer Valcucine Brasil | Habitat Naturale

Photo credits Rui Antunes

Product Artermatica + New Logica by Gabriele Centazzo





VOCE  
Matt Vitrum  
Cement  
*Vitrum Opaco  
Cemento*

VOCA  
Matt Vitrum  
Cocoa  
*Vitrum Opaco  
Cacao*

ASAN  
Angel Skin  
Anthracite  
*Angel Skin  
Antracite*



The kitchen features a New Logica special element, the back panel with "magical doors". The large top door with its lift up and over mechanism, and the bottom door that slides downwards, gently open and close to reveal and hide all the equipment in the kitchen.

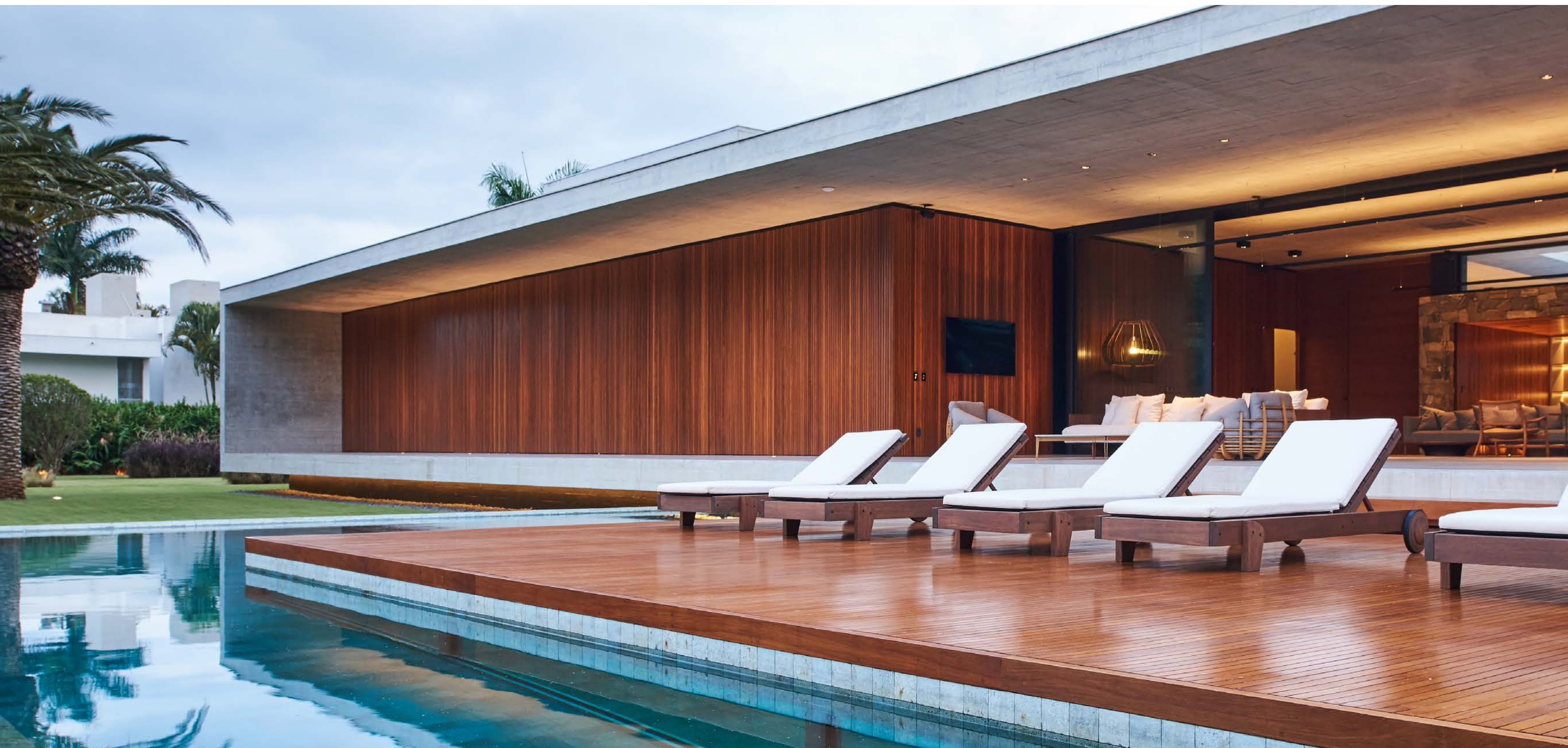
*La cucina viene proposta con l'elemento speciale New Logica, lo schienale "con le aperture magiche". La grande anta superiore basculante e quella scorrevole verso il basso si aprono e si chiudono morbidamente, per svelare e nascondere, all'occorrenza, tutte le attrezzature della cucina.*



An additional important element in this project is the large island that overlooks the living room area and it is open to conviviality.

The stainless steel that covers the H18 Logica Theca floor standing equipped back section, reminds of the professional kitchens all over the world. A set of tower units in Angel Skin complete the kitchen; this innovative material gives surfaces a soft and velvety feel that is extremely pleasant to touch.

*Altro elemento importante del progetto è la grande isola aperta sul living e alla convivialità. L'Acciaio Inox che veste Logica Theca H18 a terra richiama l'immagine delle cucine del mondo della ristorazione professionale. Completa la cucina il gruppo colonne in Angel Skin, materiale innovativo che dona un effetto morbido e vellutato alla superficie, rendendola estremamente gradevole al tatto.*



Being a predominantly ground-level residence, its proportion imposes a long shape, facilitating the perception of the vanishing points, and creating a simple and elegant design. Its shape is obvious, a monolith of concrete, in which the needs program drills this great rock.

*Essendo per lo più una residenza al piano terra, la sua proporzione impone una forma lunga, agevolando la percezione dei punti di fuga e creando un design semplice ed elegante. La sua forma è evidente, un monolite di cemento, nel quale il programma dettato dalle necessità progettuali penetra questa grande roccia.*





## Rushi Konda

### Spectacular and luxurious hospitality

In this luxury Indian villa functionality and ergonomics are expressed thanks to the meticulous planning of the architects Aamir & Hameeda Design Studio. This house opens on one side to a spectacular view of the sea, while on the other side the hills of the town of Vizag can be glimpsed. The project of the kitchen area was designed and organised by our Indian partner Valcucine Hyderabad | Level 10.

#### ***Spettacolare e lussuosa ospitalità***

*In questa villa indiana di lusso, funzionalità ed ergonomia vengono espressi grazie alla progettazione minuziosa degli architetti Aamir & Hameeda Design Studio. Questa casa si apre da un lato su una spettacolare vista sul mare, mentre dall'altra si intravedono le colline della città che la ospita. Il progetto dell'area della cucina è stato progettato e organizzato dal nostro partner indiano Valcucine Hyderabad | Level 10.*



Location Vizag, India

Architect Aamir & Hameeda Design Studio

Dealer Valcucine Hyderabad | Level 10

Photo credit Ricken Desai Photography

Product Forma Mentis + Aerius wall-hung System +

Equipped bridging frame by Gabriele Centazzo





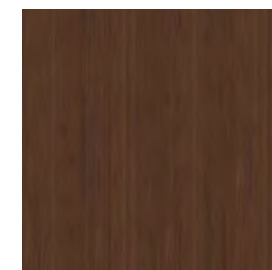
LPGD  
Matt Laminate  
Warm Grey  
*Laminato Opaco  
Grigio Caldo*



VVL  
Glass Vitrum  
Dark Olive Green  
*Vitrum Lucido  
Verde Oliva Scuro*



IMNO  
Tactile Wood  
Tactile Walnut  
*Legno Tattile  
Noce Tattile*





The kitchen area is designed for a small space that is why its major challenge was to make it user-friendly and keep the ergonomics in the kitchen for the entire family living in the house. The ultimate synthesis of ergonomic functionality in this design is summed up in the various special elements that characterise it. The Aerius wall-hung System expresses itself through its large balanced door which effortlessly opens up wide, courtesy of its mechanism that exploits the force of gravity. A touch of the hand and the door opens upwards, like a wing in flight, and stays open for all the time needed.

*L'area cucina è stata progettata per uno spazio ridotto, per cui la sfida principale è stata quella di renderla di facile utilizzo e di mantenere l'ergonomia della cucina per tutta la famiglia che vive nella casa. L'estrema sintesi della funzionalità ergonomica di questo progetto si riassume nei vari elementi speciali che lo caratterizzano. Il Sistema Pensile Aerius si esprime nel suo massimo attraverso l'anta a bilanciere che, sfruttando la forza di gravità, consente una comoda e ampia apertura. Basta un tocco e l'anta si apre verso l'alto, come un'ala in volo, rimanendo sospesa per tutto il tempo necessario.*

In the centre of the kitchen, the island, with hob and the tactile wooden breakfast bar, is enhanced by our Equipped bridging frame. Its idea is to create an optimised, extremely efficient element that is ready to use, a synthesis of kitchen ergonomics. Designed to separate spaces without enclosing them, this element lets the home owners on both sides of the bridging frame interact while creating a refined interplay of volumes consisting of the solid presence of the base units contrasting with the aesthetically light appeal of the structure. This is the perfect example of furnishing element that also creates a practical, additional space.

*Al centro della cucina, l'isola, con il piano cottura e il bancone colazione in Legno Noce Tattile, è valorizzata dal nostro Ponte attrezzato. L'idea è quella di creare un elemento ottimizzato, estremamente efficiente e pronto all'uso, sinonimo di ergonomia della cucina. Progettato per separare gli spazi senza racchiuderli, questo elemento lascia interagire i proprietari di casa da entrambi i lati del telaio di collegamento, creando un raffinato gioco di volumi costituito dalla solida presenza delle basi in contrasto con l'estetica leggera della struttura. Un perfetto esempio di elemento d'arredo che crea anche un pratico spazio aggiuntivo.*







## Bosco Verticale

### A forest in the city

The Vertical Forest is a complex of two residential tower buildings designed by Boeri Studio and located in the directional center of Milan, on the outskirts of the Isola district. Inside it, Egidio Panzera Architect studio has overseen the interior design project of a 130 m<sup>2</sup> apartment that houses our Artematica kitchen + New Logica. The realization showcases the multidisciplinary approach of the studio, which moves between design and architecture, drawing inspiration from both worlds. The distinctive feature of the skyscrapers, both inaugurated in 2014, is the presence of over two thousand tree species, including tall shrubs and trees, distributed on the facades. It is an ambitious project of metropolitan reforestation that aims to increase the biodiversity of plant and animal species in the Lombard capital through vertical greening, reducing urban sprawl and contributing to the mitigation of the microclimate.

#### ***Un bosco in città***

*Il Bosco Verticale è un complesso di due palazzi residenziali a torre progettato da Boeri Studio e situato nel centro direzionale di Milano, ai margini del quartiere Isola. Al suo interno lo studio Egidio Panzera Architect ha curato il progetto d'interior di un appartamento di 130 m<sup>2</sup> che ospita la nostra cucina Artematica + New Logica. Nella realizzazione emerge tutto l'approccio multidisciplinare dello studio, che si muove tra design e architettura traendo ispirazione da entrambi i mondi. Peculiarità di queste costruzioni, tutte e due inaugurate nel 2014, è la presenza di più di duemila specie arboree, tra arbusti e alberi ad alto fusto, distribuite sui prospetti. Si tratta di un ambizioso progetto di riforestazione metropolitana che, attraverso la densificazione verticale del verde, si propone di incrementare la biodiversità vegetale e animale del capoluogo lombardo, riducendone l'espansione urbana e contribuendo anche alla mitigazione del microclima.*



Location Milan, Italy

Architect Stefano Boeri Architetti (Stefano Boeri, Gianandrea Barreca e Giovanni La Varra)

Interior designer Egidio Panzera

Lighting designer Bianca Tresoldi

Interior photo credit Beppe Brancato + Egidio Panzera Architect (kitchen close up)

Product Artematica + New Logica by Gabriele Centazzo



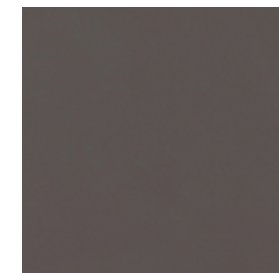




VOBP  
Matt Vitrum  
Pure White  
*Vitrum Opaco  
Bianco Puro*



VOTE  
Matt Vitrum  
Earth Brown  
*Vitrum Opaco  
Terra*





The composition of Artematica is entirely made of glass, a precious, durable, and sustainable material. The choice of a matte finish and a soft color palette, playing with earthy tones and white, creates a soft and muted atmosphere in harmony with the other rooms in the house.

The interplay of "hide and reveal" is also reflected in the decision to place the kitchen in a niche and complete it with the New Logica special element, an expression of our technological research. In addition to providing maximum functionality in the kitchen, it creates a captivating scenography, offering an unexpected and wondrous spectacle for guests.

*La composizione di Artematica è realizzata interamente in vetro, materiale prezioso, resistente e sostenibile. La scelta della finitura opaca e di una palette cromatica soft, giocata sui toni della terra e del bianco, crea un'atmosfera morbida e ovattata in armonia con gli altri ambienti della casa.*

*Il gioco di "nascondere e svelare", si riflette anche nella scelta di inserire la cucina in una nicchia e di completarla con l'elemento speciale New Logica, espressione della nostra ricerca tecnologica. Oltre a offrire il massimo della funzionalità in cucina, crea una suggestiva scenografia, regalando uno spettacolo inatteso e di grande meraviglia per gli ospiti.*





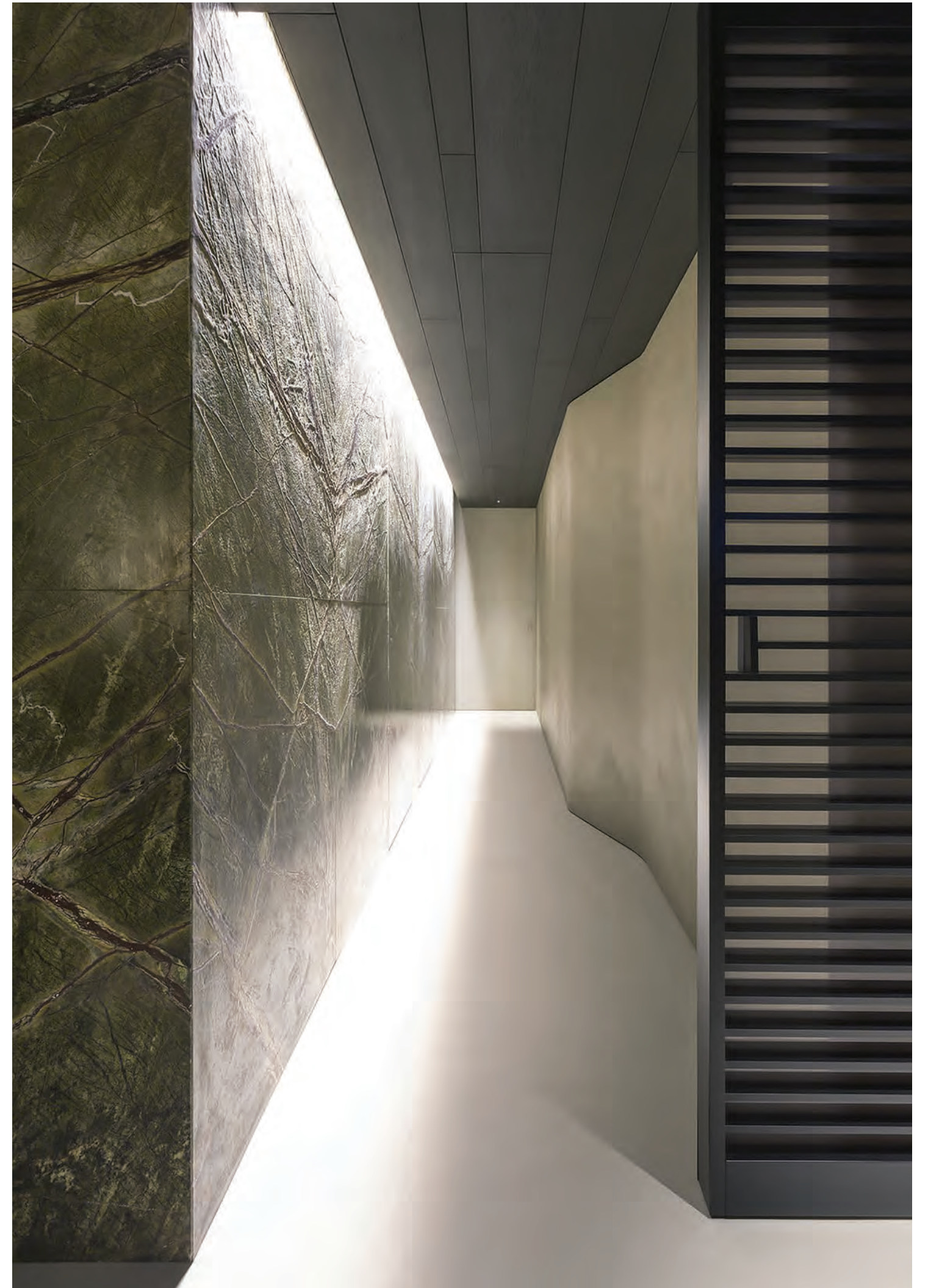
,

*Materials research guides all our projects and often yields exciting discoveries. Forest marble, with fossilized branches and leaves inside, oxidized wood, clay, concrete, and glass, engage in a dialogue with the outside world and the senses of those who live the house. The kitchen area is designed with minimal perspective lines to highlight the tall full-length window that reveals a kind of magic: the canopy of a tree on the eighteenth floor of a skyscraper.*

*La ricerca sui materiali guida ogni nostro progetto e spesso ci restituisce emozionanti scoperte. Il marmo Forest, con rami e foglie fossili all'interno, il legno ossidato, l'argilla, il cemento e il vetro, intessono un dialogo con l'esterno e con i sensi di chi vive la casa. L'ambiente cucina è studiato su linee prospettiche minimali per mettere in risalto la grande finestra a tutta altezza che rivela una sorta di magia: la chioma di un albero al diciottesimo piano di un grattacielo.*

‘

Egidio Panzera





## Casa Ibsen

### A luxury oasis

Situated within a residential neighborhood in San Paolo, Ibsen House within its sustainable architecture, harmoniously integrates with the surroundings despite its imposing structure. The approach of architects Matheus Farah and Manoel Maia, focused on the distinctive feature of the project which is the almost absence of fixed walls. Instead, expansive vertical gardens and sizable sliding panels demarcate the different spaces. Another focal point of the design is the pool, serving as the center of the entire sustainable architecture, that is intentionally visible from nearly every room.

#### ***Un'oasi lussuosa***

*Posizionata all'interno di un quartiere residenziale di San Paolo, l'architettura sostenibile di casa Ibsen si integra armoniosamente con l'ambiente circostante nonostante la sua imponente struttura. L'approccio degli architetti Matheus Farah e Manoel Maia, si è concentrato sulla caratteristica distintiva del progetto che è la quasi assenza di pareti fisse. Al suo posto, ampi giardini verticali e ampie porte scorrevoli delimitano gli spazi diversi. Un altro focus del progetto è sicuramente la piscina che è visibile da ogni stanza dell'abitazione.*



Location San Paolo, Brasil  
Architect Matheus Farah and Manoel Maia  
Dealer Valcucine Brasil | Habitat Naturale  
Photo credit Fran Parente  
Product Artematica by Gabriele Centazzo





IXIX  
Stainless Steel Metal  
Stainless Steel  
*Metallo Acciaio Inossidabile*  
*Acciaio Inox*





In the very heart of this impressive sustainable house stands out our Artematica kitchen in total steel metal finish, entirely design by our brasilian partner Valcucine Brasil | Habitat Naturale. Steel gives this open kitchen a strong identity, bringing into mind images of professional kitchens for which this metal is almost exclusively used for its resistance to stains, durability and hygiene. The kitchen island, also entirely in steel as always, integrates seamlessly with the space and philosophy of the house.

*Nel cuore di questa impressionante villa si distingue chiaramente il nostro modello di cucina Artematica in acciaio, interamente progettata dal nostro partner brasiliano Valcucine Brasil | Habitat Naturale.*

*L'acciaio conferisce alla cucina open-space una spiccata identità, richiamando l'immagine delle cucine del mondo della ristorazione professionale, che impiega questo metallo in modo quasi esclusivo per le sue doti di resistenza alla macchia, durevolezza e igienicità.*

*L'isola della cucina, anch'essa interamente in acciaio, si integra perfettamente con lo spazio e la filosofia della casa.*







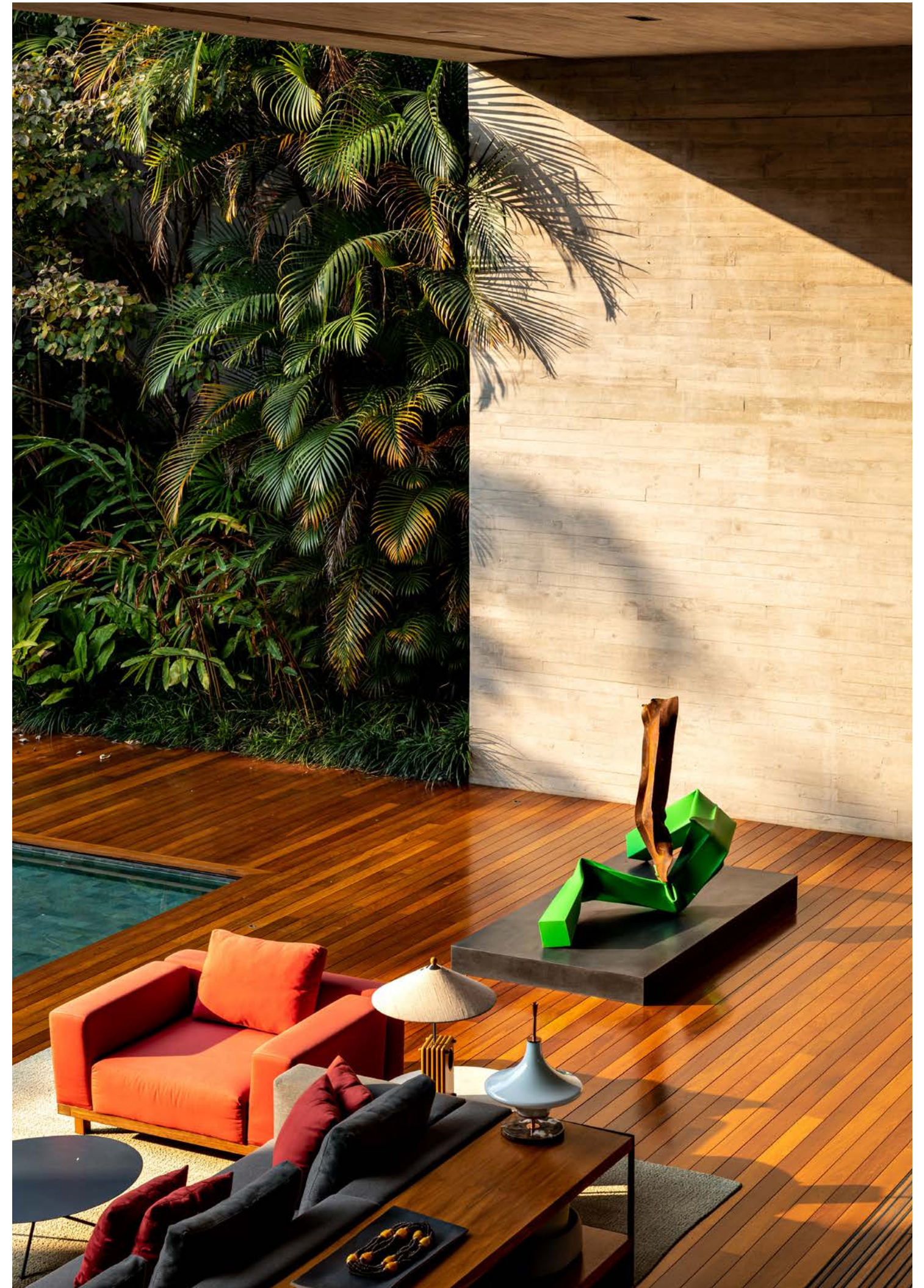
,

*With a functional and integrated floor plan, the architecture of Casa Ibsen relies on resources that create opportunities to enjoy time together and ensure discretion and zeal for intimacy.*

*Con una planimetria funzionale e integrata, l'architettura di Casa Ibsen fa affidamento su risorse che creano opportunità per godersi il tempo insieme e assicurano discrezione e zelo per l'intimità.*

‘

*Matheus Farah and Manoel Maia*





## Palazzo Carmi

### Modern classicism

Inside Palazzo Carmi, in the heart of downtown Parma, the architects of our partner Blank, Michele Morelli and Valeria Piras, have skillfully brought to life a renovation project in one of the city's most prestigious historical buildings. The neoclassical-style palace underwent a significant restoration work in the late 1990s, dividing it into several apartments.

#### ***Classicismo moderno***

*All'interno di Palazzo Carmi, nel cuore del centro di Parma, gli architetti del nostro partner Blank, hanno abilmente dato vita ad un progetto di ristrutturazione in uno degli edifici storici più prestigiosi della città. Il palazzo di stile neoclassico è stato sottoposto a un importante intervento di restauro alla fine degli anni Novanta del Novecento, suddividendolo in diversi appartamenti.*

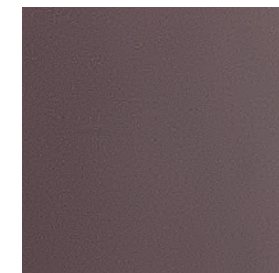


Location Parma, Italy  
Architect & dealer Blank  
Interior photo credit Vito Corvasce  
Product Genius Loci + Air Logica by Gabriele Centazzo





MTT  
Metal  
Sunset Titanium  
*Metallo  
Titanio Tramonto*



VLBP  
Glass Vitrum  
Pure White  
*Vitrum Lucido  
Bianco Puro*



VOBP  
Matt Vitrum  
Pure White  
*Vitrum Opaco  
Bianco Puro*







The kitchen features a large central island in Pure White Gloss Vitrum doors. The owners have chosen the Genius Loci model with a Titanium Tramonto finish, enriched with the special element Air Logica. The elegant receding door conceals the taps, dish rack, and equipped worktop, provided with drawers with titanium fronts in harmony with the cabinets in the dining room.

*La cucina presenta un'ampia isola centrale con ante e fianchi in Vitrum Lucido Bianco Puro. Il modello Genius Loci scelto dai proprietari, con finitura in Titanio Tramonto, è stato arricchito con l'elemento speciale Air Logica. L'elegante anta a scomparsa dell'elemento speciale, nasconde i rubinetti, lo scolapiatti e il piano attrezzato, dotata di cassetti con frontali in titanio in armonia con le armadiature presenti nella sala da pranzo.*



,

*We aimed to create more functional spaces tailored to the client's needs, both in terms of storage and kitchen ergonomics, as well as energy efficiency and integrated control within the apartment through the implementation of a home automation system.*

*Abbiamo voluto creare spazi più funzionali per le esigenze della committenza sia in termini di contenimento e di ergonomia in cucina, che di efficienza energetica e di controllo integrato nell'appartamento attraverso la realizzazione di un sistema domotico.*

‘

*Michele Morelli e Valeria Piras*







## Lima House

### Form and matter

Situated within an urban site, Lima House in Perù is designed to recall the atmosphere of a townhouse. The team of Studio MK27 has organized the project as three stacked volumes - a strategy further used toward the interiors which are divided into boxes that resolve the program. These internal programmatic boxes are separated and defined by wooden panels and doors. The residence is characterized as a playful perspective of space, a "metabox" project.

#### **Forma e materia**

*Situata all'interno di un sito urbano, Lima House in Perù è stata progettata per richiamare l'atmosfera di una casa di città. Il team dello Studio MK27 ha organizzato il progetto su tre volumi sovrapposti, una strategia utilizzata anche per gli interni. Queste scatole sono separate e definite da pannelli e porte in legno. La residenza è definita da una prospettiva ludica dello spazio, un progetto "metabox".*

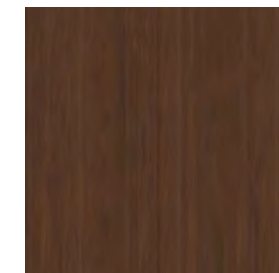


Location Lima, Perù  
Architect Studio MK27  
Dealer D'Amato Design  
Photo credit St Studio Fotografia  
Product Forma Mentis + New Logica by Gabriele Centazzo





IMNO  
Tactile Wood  
Tactile Walnut  
*Legno Tattile*  
*Noce Tattile*



VLNC  
Glass Vitrum  
Warm Black  
*Vitrum Lucido*  
*Nero Caldo*



VONC  
Matt Vitrum  
Warm Black  
*Vitrum Opaco*  
*Nero Caldo*







The space and the light from the light panel allow for a feeling of lightness, order and formal cleanliness of the carcass. The New Logica special element is an architectural structure that improves ergonomics and functionality: values that have always been at the heart of our philosophy and the basis for the evolution of all our systems and special elements.

*Lo spazio e la luce del pannello luminoso consentono una sensazione di leggerezza, ordine e pulizia formale del fusto. L'elemento speciale New Logica è una struttura architettonica che migliora l'ergonomia e la funzionalità: valori che sono sempre stati al centro della nostra filosofia e alla base dell'evoluzione di tutti i nostri sistemi ed elementi speciali.*





## Cherry Orchard

### Teatre and design

This residential project takes its name from Chekov's famous play "The Cherry Orchard" performed for the first time on January 17, 1904 at the Moscow Art Theater. Cherry Orchard Residence named after Chekhov's well-known play "The Cherry Orchard", has a complex design with 8 buildings and its part of a major urban redevelopment project designed by John McAslan + Partners and interior design by Fortyfour.

#### **Teatro e design**

*Il progetto residenziale Cherry Residence prende il nome dalla famosa opera teatrale "The Cherry Orchard" di Chekov, rappresentata per la prima volta il 17 gennaio 1904 al Teatro d'Arte di Mosca. Composto da otto edifici residenziali, fa parte di un importante progetto di riqualificazione urbana realizzato dallo studio di architettura inglese John McAslan + Partners e si trova nell'area dei leggendari studi cinematografici Mosfilm, situati in una delle zone residenziali più prestigiose di Mosca.*



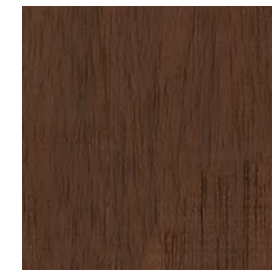
Location Moscow, Russia  
Architect John McAslan + Partners  
Interior design Mārtiņš Hermansons, Fortyfour  
Dealer Krassky  
Interior photo credit Image courtesy Krassky  
Product Genius Loci + Artematica by Gabriele Centazzo



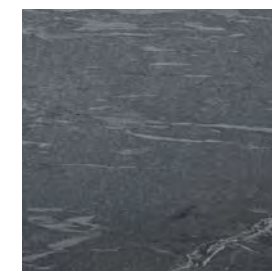




IMNO  
Tactile Wood  
Tactile Walnut  
*Legno Tattile*  
*Noce Tattile*



PTPC  
Sandstone  
Brushed blade-cut  
Cardoso Stone  
*Arenarie*  
*Pietra del Cardoso*  
*Taglio a limaia spazzolato*



VONC  
Matt Vitrum  
Warm Black  
*Vitrum Opaco*  
*Nero Caldo*







Our Genius Loci and Artematica kitchens have been chosen by the interior designer Mārtiņš Hermansons of Fortyfour's studio collaborating with our official dealer Krassky, for their timeless design, ergonomics, premium materials and sustainable features.

*Le cucine Genius Loci e Artematica sono state scelte dall'interior designer Mārtiņš Hermansons dello studio Fortyfour che collabora con uno dei nostri partner locali Krassky per il loro design senza tempo, l'ergonomia, i materiali di prima qualità e le caratteristiche di spiccata sostenibilità.*



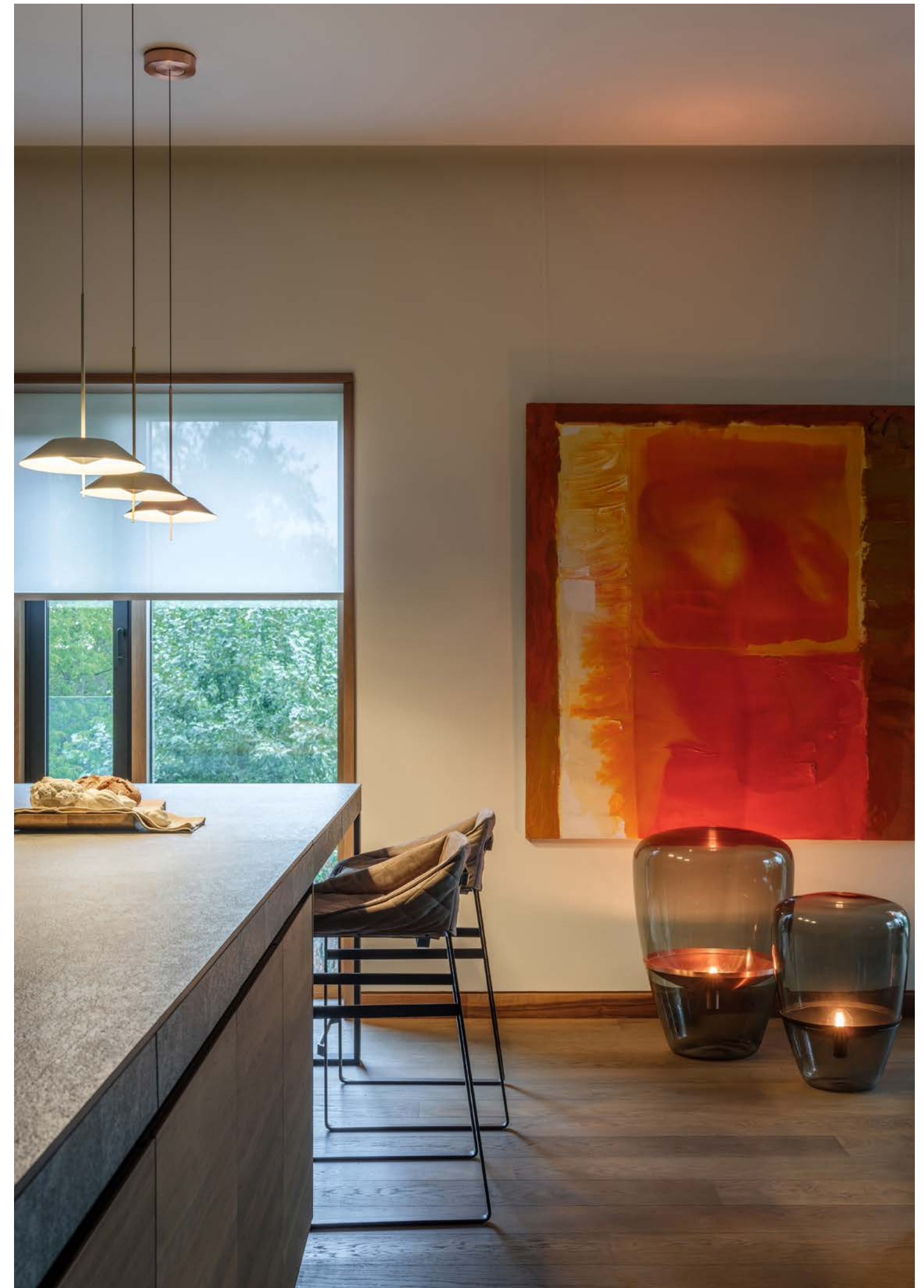
,

*Our main desire in the creation of Cherry Residence residential complex interiors was to create a living space for discreet and comfortable life. Kitchen area is really the heart of the house.*

*Il nostro desiderio principale nella creazione degli interni di Cherry Residence era quello di creare uno spazio abitativo per una vita discreta e confortevole. La zona cucina è il vero cuore della casa.*

‘

*Mārtiņš Hermansons*





## CCC

### A journey between tradition and modernity

In Catania, ACA (Amore Campione Architettura) studio has designed the renovation of a historic villa dating back to the 1800s, spread over three levels with a total area of 300 m<sup>2</sup>. The design intent was a combination of respect for the existing structure and a strong pursuit of an overall architectural image.

#### ***Un viaggio fra tradizione e modernità***

*A Catania lo studio ACA (Amore Campione Architettura) ha progettato la ristrutturazione di una villa d'epoca risalente al 1800, disposta su tre livelli per una metratura complessiva di 300 m<sup>2</sup>. L'intento progettuale è stato quello di rispetto per l'esistente unito ad una forte ricerca dell'immagine architettonica globale.*



Location Catania, Italy  
Architect Studio ACA  
Dealer Gap  
Photo credit ACA  
Product Artematica + Air Logica by Gabriele Centazzo





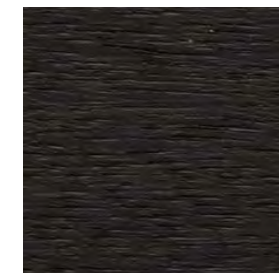
VLBN  
Glass Vitrum  
Cloud White  
*Vitrum Lucido  
Bianco Nuvola*



MTZS  
Precious Metal  
Brushed Titanium Zinc  
*Metallo Prezioso  
Zinco Titanio Spazzolato*



IMRD  
Tactile Wood  
Slate Tactile Oak  
*Legno Tattile  
Rovere Tattile Ardesia*





In this renovation project, Artematica kitchen expresses very neat lines without neglecting the functional aspect. To further enhance ergonomics, the kitchen is fitted with the Air Logica, the accessorised back panel with its sliding door that enables the use of deeper base units. The composition is completed by Wood Slate Tactile Oak tower units that immediately create a more intimate and cosy atmosphere.

*Nel progetto di ristrutturazione, Artematica è definita da volumi puri in un ricercato mix di materiali che dialogano fra loro. Per eccellere nell'ergonomia funzionale, la cucina è proposta con Air Logica: lo schienale attrezzato con anta a scorrimento che permette di utilizzare basi a profondità maggiorata. Completano la composizione le colonne in Legno Rovere Tattile Ardesia che creano immediatamente un clima di maggior intimità e familiarità.*





The resin flooring and the original cement tiles intersect, marking the spaces and functions of the different parts of the house.

*La pavimentazione in resina e le cementine originali legano gli spazi e le funzioni proprie dei diversi ambienti dell'abitazione.*



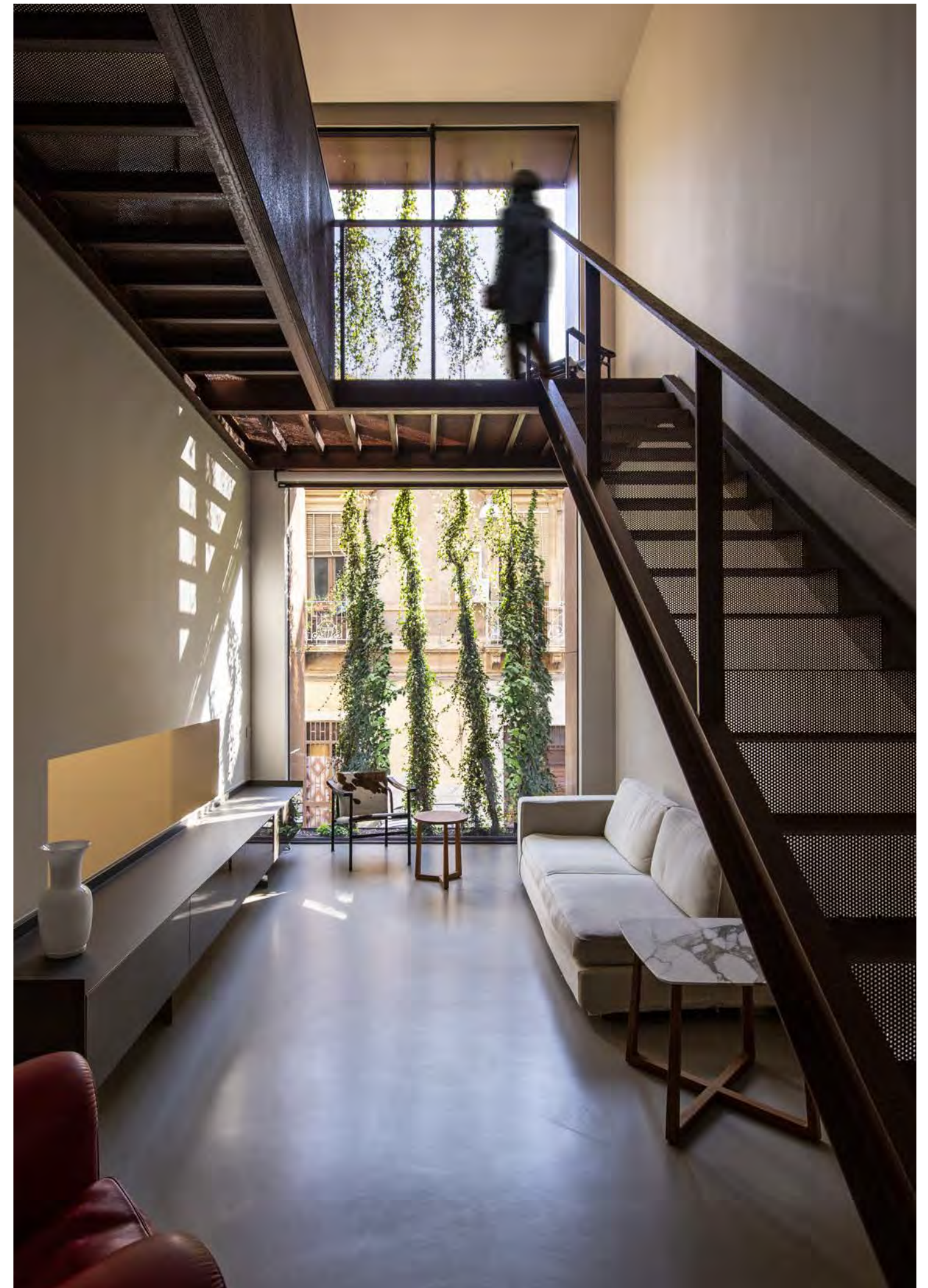
,

*There are many elements of the local Sicilian tradition that come into play, few colors and materials used, many points of contact between old and new. The result is a design mix of shapes and colors that dialogue with the historical context and with the environment.*

*Sono tanti gli elementi della tradizione locale siciliana che entrano in gioco, pochi i colori e i materiali utilizzati, tanti i punti di contatto fra vecchio e nuovo. Nasce così un mix progettuale di forme e colori che dialogano con il contesto storico e con l'ambiente.*

‘

*Sebastiano Amore, ACA studio*





## Waltz of Life

Golden MUSE Design Award

The project made by Limo Design with the Waltz of Life apartment won the Gold MUSE Design Award. Drawing inspiration from waltz and circle, Limo Design tailored the design to fit the residents' characters in Taipei: a host who has returned in Taiwan after years of living abroad.

*Il progetto realizzato da Limo Design con l'appartamento Waltz of Life ha vinto il Gold MUSE Design Award. Il progetto è stato realizzato traendo ispirazione dal valzer e dal concetto orientale espresso del cerchio, Limo Design ha adattato il design alle richieste dei committenti tornati a Taipei (Taiwan) dopo molti anni.*

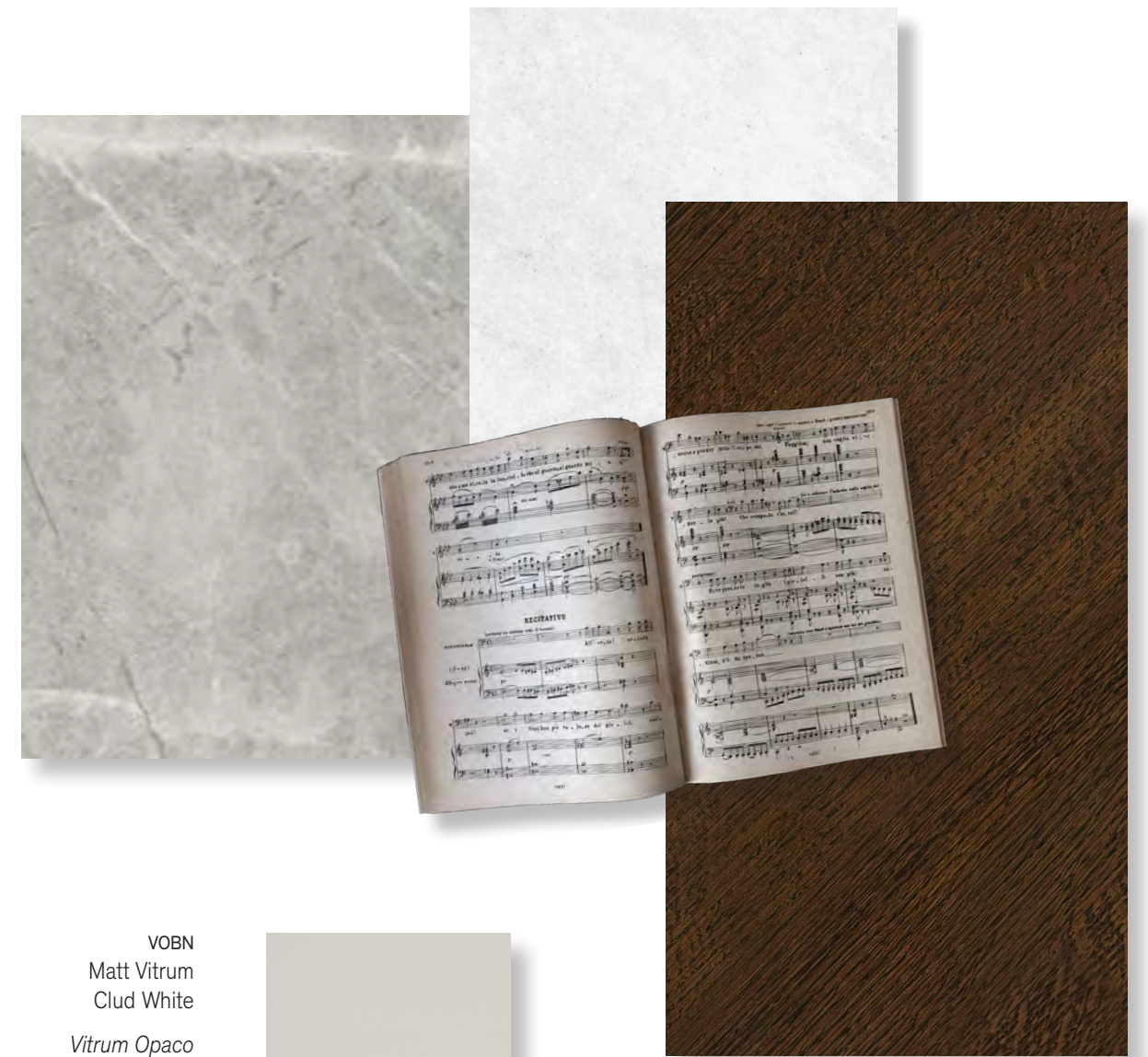


Location Taipei, Taiwan  
Architect Limo Design  
Dealer Hua Pin International  
Interior photo credit Limo Design | Ya-Jung Hsien  
Product Genius Loci by Gabriele Centazzo



Limo Design, supported by Huapin International, creates a space for the family to compose a waltz of life, with a simple rhythmic pattern that echoes in the hearts of the family members.

*Limo Design, supportato da Huapin International, ha creato uno spazio in cui la famiglia può comporre il "valzer della vita", un semplice schema ritmico che riecheggia nel cuore dei membri della famiglia.*



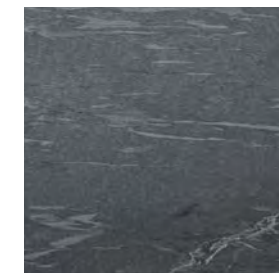
VOBN  
 Matt Vitrum  
 Clud White  
*Vitrum Opaco*  
*Bianco Nuvola*



VOGF  
 Matt Vitrum  
 Fire Grey  
*Vitrum Opaco*  
*Grigio Fuoco*



PTPC  
 Sandstone  
 Brushed blade-cut  
 Cardoso Stone  
*Arenarie*  
*Pietra del Cardoso*  
*Taglio a limaia spazzolato*







Longer furniture such as the dining table and the Genius Loci kitchen island in Pietra del Cardoso connect sections of the common space and, with the strip lights and the raised ceiling, the streamline conveys various scenery during the day. Matt Fire Grey glass Artematica Vitrum doors complete this sustainable kitchen in harmony with the mood of the Waltz of Life project.

*Il tavolo da pranzo e l'isola cucina Genius Loci in Pietra del Cardoso, collegano le diverse aree dello spazio comune e, tramite le strisce luminose ed il soffitto rialzato, restituiscono i vari scenari della vita quotidiana durante il giorno. Le ante Artematica in Vitrum Grigio Fuoco Opaco completano la cucina in armonia con il mood del progetto Waltz of Life.*



,

*The rhythm of waltz is transformed into a pattern for life, not only in the common space but also in the bedrooms. The spatial design has set a relaxing scene for the family to depict a harmonious family portrait.*

*Il ritmo del valzer si trasforma in un motivo di vita, non solo negli spazi comuni ma anche nelle camere da letto. Il design dello spazio ha creato una scena rilassante per la famiglia per rappresentare un ritratto familiare armonioso.*

6

*Ya-Jung Yvane Hsieh*







## Alfonso XII Apartment

### Minimal and modern design

Adom-Studio, a multi-disciplinary Architecture and Design Office based in Madrid and founded in 2017 by José María Peláez-Campomanes and Marta Susino, in collaboration with our Spanish partner Valcucine Madrid | Estudio Kroma, designed a minimalist and modern project of an open plan kitchen with island in Madrid, Spain.

#### ***Design moderno e minimale***

*Adom-Studio, uno studio di architettura e design con sede a Madrid fondato nel 2017 da José María Peláez-Campomanes e Marta Susino, in collaborazione con il nostro dealer spagnolo Valcucine Madrid | Estudio Kroma, ha realizzato un progetto minimalista e moderno con una cucina open space con isola nella città di Madrid, in Spagna.*



Location Madrid, Spain  
Architect Adom-Studio  
Dealer Valcucine Madrid | Estudio Kroma  
Interior photo credit Imagensubliminal  
Product Artematica + Air Logica by Gabriele Centazzo





VLBP  
Gloss Vitrum  
Pure White  
*Vitrum Lucido  
Bianco Puro*



VSNC  
Textile Vitrum  
Warm Black  
*Vitrum Tessile  
Nero Caldo*





The choice of the architects was to create an open-plan living environment with an open kitchen. In this project the focus is on our Artematica kitchen model, with refined and elegant Glossy White Vitrum finish. Everything is then enriched by the Textile Vitrum finish that is chosen by the designers for the special element Air Logica.

*La scelta degli architetti è stata quella di creare un ambiente conviviale aperto con una cucina a vista. In questo progetto l'attenzione è rivolta al nostro modello di cucina Artematica, in una raffinata ed elegante finitura in Vitrum Bianco Lucido. Il tutto è poi arricchito dalla finitura in Vitrum Tessile, scelta dai progettisti per l'elemento speciale Air Logica.*



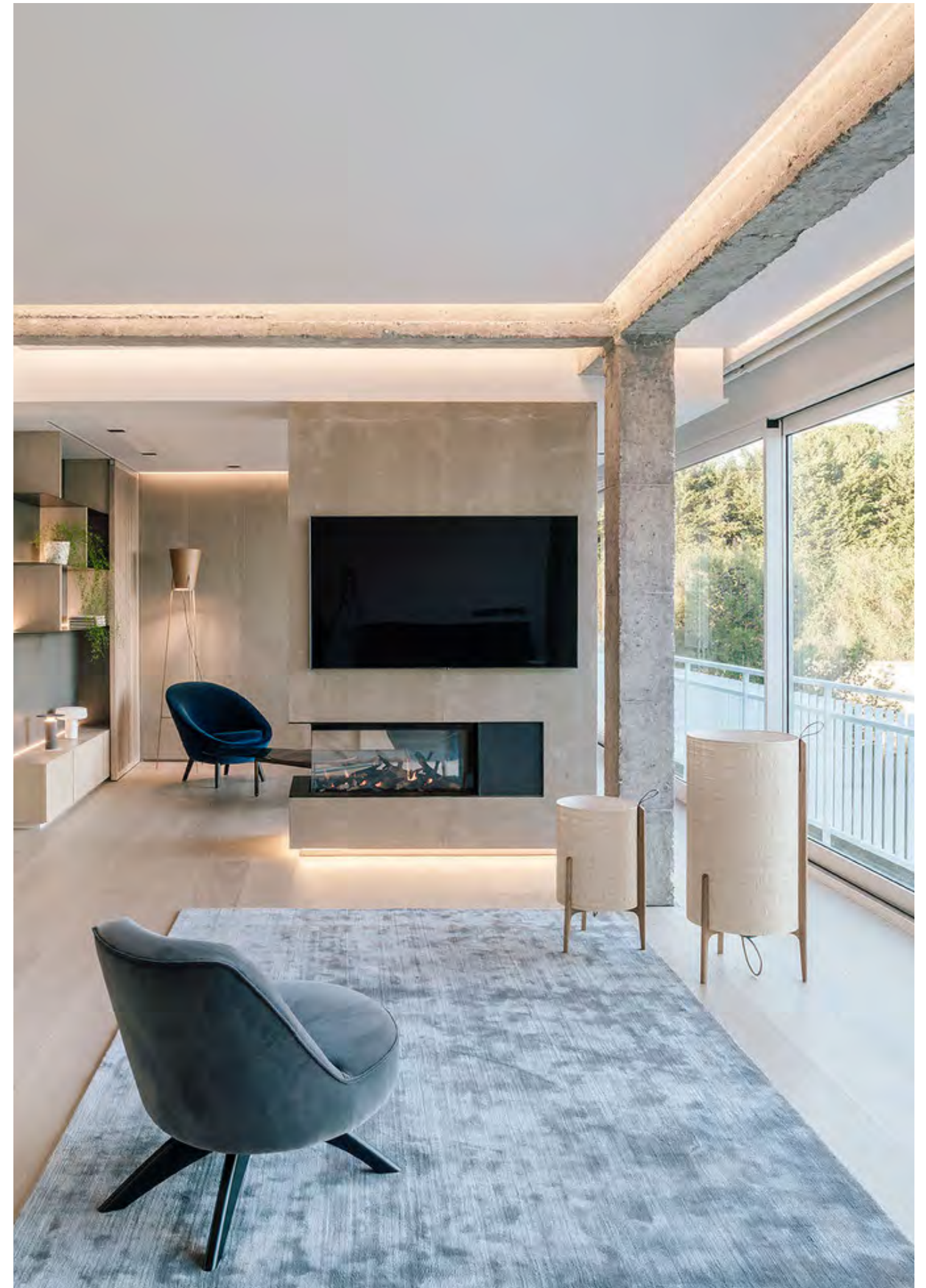
,

*The result of the design approach is a transformed living space that harmoniously combines natural light, open layouts, contrasting materials, and carefully crafted custom elements.*

*Il risultato dell'approccio progettuale è uno spazio abitativo che combina armoniosamente luce naturale, layout aperti, materiali contrastanti ed elementi personalizzati realizzati con cura.*

‘

Marta Susino





## Foret Bogotá

### Family's memories

Foret is a project of 54 apartments in Colombia, located in Bogotá within a large forest area, in the most exclusive area of Chico. Aitkenstudio has developed a 290 m<sup>2</sup> apartment with a modern kitchen designed by our Colombian partner The Architektur. The inspiration for this project was to create a design that exudes warmth and hospitality, offering quiet surroundings reflecting the essence of the family.

#### ***Ricordi di famiglia***

*Foret è il progetto di 54 appartamenti più esclusivo della Colombia, si trova a Bogotá, all'interno di una vasta area forestale, nella zona più esclusiva di Chico. Aitkenstudio insieme al nostro partner colombiano The Architektur, ha sviluppato un appartamento di 290 m<sup>2</sup>. L'ispirazione per questo progetto era creare un design che trasmettesse calore e ospitalità, offrendo un ambiente tranquillo che riflettesse l'essenza della famiglia.*

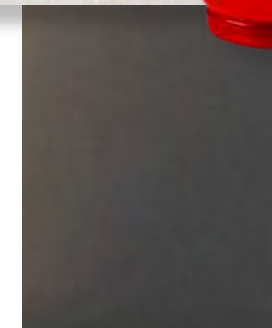


Location Bogotá, Colombia  
Architect Caleo Arquitectura  
Interior Designer Aitkenstudio  
Dealer The Architektur  
Photo credit Ivan Ortiz  
Product Forma Mentis by Gabriele Centazzo

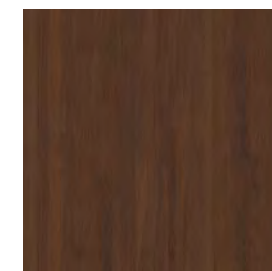




ASGG  
Angel Skin  
Grey  
*Angel Skin  
Grigio*



IMNO  
Tactile Wood  
Tactile Walnut  
*Legno Tattile  
Noce Tattile*



VOVO  
Matt Vitrum  
Oceanic Green  
*Vitrum Opaco  
Verde Oceanico*







At the heart of the space, Forma Mentis, in an harmonious combination of Angel Skin finish and grey tones is taking the center stage. This design marvel incorporates a diverse range of materials, including glass and high-pressure laminate, harmoniously coming together to create a visually stunning environment.

*Lo spazio cucina ospita Forma Mentis, con ante in Angel Skin dalle tonalità grigio acciaio. Questo meraviglioso progetto incorpora una vasta gamma di materiali, tra cui vetro e laminato HPL, che si uniscono armoniosamente per creare un ambiente sorprendente.*





TAO ZHU YIN YUAN  
**Genius Loci + Air Logica**



CASA RJ  
**Artematica + New Logica**



PILOTIPARADISE  
**Riciclantica + New Logica**



OPERA SUITE  
**Artematica + Logica Celata Kitchen D80**



HIGGO ROAD RESIDENCE  
**Genius Loci**



RESIDENCIA DO CARMO  
**Artematica + New Logica**



RUSHI KONDA  
**Forma Mentis + Aerius wall-hung System +  
Equipped bridging frame**



BOSCO VERTICALE  
**Artematica + New Logica**



CASA IBSEN  
Artematica



PALAZZO CARMÌ  
Genius Loci + Air Logica



LIMA HOUSE  
Forma Mentis + New Logica



CHERRY ORCHARD  
Genius Loci + Artematica



CCC  
Artematica + Air Logica



WALTZ OF LIFE  
Genius Loci



ALFONSO XII APARTMENT  
Artematica + Air Logica



FORET BOGOTÁ  
Forma Mentis

**Product Design**  
Gabriele Centazzo

**Concept**  
Daniele Prosdocimo

**Graphic Design**  
Alessandra Mazzonetto  
Elisabetta Testa

**Copy**  
Architects courtesy  
Daniele Prosdocimo  
Veronica De Rossi  
Francesca Furlan

**Print**  
Grafiche Antiga



**Paper**  
Cover: Favini Crush Mandorla  
+ Cordenons Flora Cannella  
Interior: Magno Volume

**Trademarks**  
Artematica® and Riciclantica®  
are registered trademarks of Valcucine

January 2024



Valcucine is entitled to make modifications and improvements at any time, even without notice. All rights are reserved.



Via Luciano Savio, 11  
33170 Pordenone, Italy  
+39 0434 517911  
valcucine.com



